

# *Krystalicky čirý spoj*

**SP030**

Lepicí tmel  
Crystal





**SP030**

Lepicí tmel  
Crystal

# Neboj se být nedokonalý.

Až ti příště zase ujede ruka, nebude to žádný malér. Průhledný lepicí tmel illbruck SP030 je natolik čirý, že jakýkoliv estetický přešlap zůstane navždy ukrytý.

# SP030

## Lepicí tmel Crystal

**100% čirý lepicí tmel s výbornou adhezí na široké spektrum stavebních materiálů. SP030 je ideální pro lepení a tmelení v jednom pracovním kroku.** Díky své ideální viskozitě je perfektně zpracovatelný a ve spáře velmi dobře tvárný. Tmel si po vytvrzení zachovává svou stálou pružnost. Jako lepidlo má však vynikající schopnosti mechanického zatížení. Výborné výsledky vykazuje při lepení dřeva, hliníku, mědi, skla nebo PVC. Vytvoření povrchové slupky je už po 10 minutách.



Transparentní lepicí tmel SP030 je ideálním pomocníkem buď při lepení dvou průhledných materiálů nebo při fixaci různých prvků na skleněné podklady. Lze jej však rovněž využít při širokospektrálním tmelení a lepení, pokud si nejsme jisti estetickou dokonalostí spoje vytvořenou barevnými tmely, případně barevnou kompatibilitou odstínu tmelu s podkladem.



### **Výtečná zpracovatelnost a tvárnost.**

SP030 je lehce vytlačitelný z kartuše. Výborně se formuje do spáry a vyhlazuje.



**Stálá pružnost tmelu** rozšiřuje možnosti jeho použití i v místech, kde je nutné počítat s vysokými dilatacemi přilehlého materiálu.

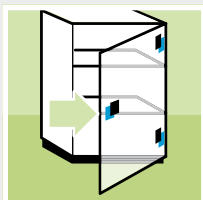


**Odolnost proti slunečnímu záření** zabraňuje nežádoucímu zbarvení tmelu a ztráty transparentnosti.

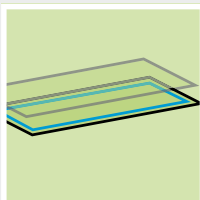


**Nezapáchavost** zvyšuje možnost využití tmelu zejména v interiérech a uzavřených prostorech.

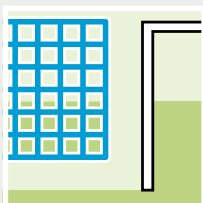
## Některé z možností využití SP030



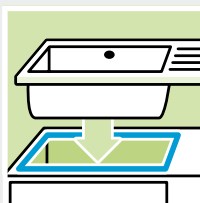
Lepení úchytek a dalších komponent na skleněný nábytek



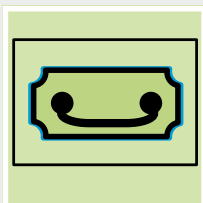
Lepení skel a transparentních materiálů



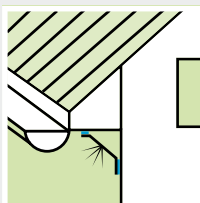
Tmelení skleněných a hliníkových prvků



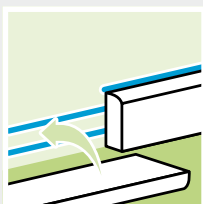
Utěšňování spár u kuchyňských dřezů



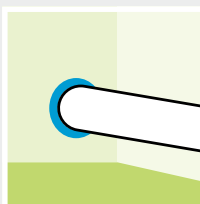
Dotěšňování nežádoucích spár u nábytkového kování



Lepení podstřešních doplňků



Lepení funkčních i ozdobných lišt, soklověk apod.



Těsnění prostupů a průchodů

# SP030

## Lepicí tmel Crystal

### Technická specifikace

Vlastnost	Norma	Klasifikace
Báze		hybridní polymer
Systém vytvrzování		chemické
Objemová hmotnost	DIN 52 451-A	1,04 g/cm <sup>3</sup>
Smrštění	DIN EN ISO 10563	cca 2,7%
Vytvoření povrchové slupky <sup>1</sup>		cca 10 minut
Rychlost vytvrzování		cca 3,5 mm / 1 den
Prodloužení při přetržení	DIN 53504 S2	cca 350%
Tvrdost Shore - A		29
E-modul 100%	DIN 53504 S2	0,6 N/mm <sup>2</sup>
Aplikační teplota (platí i pro podklad)		+5 °C až +40°C
Teplotní odolnost		-40°C až +80°C
Skladovací doba		12 měsíců v neotevřeném stavu
Skladovací teplota		+5°C až +25°C
Objem kartuše		310 ml

<sup>1</sup>Při teplotě +23 °C a 50% R.V.



Autorizovaný distributor:



**Tremco CPG s.r.o.**


**Slezská 2526/113**

130 00 Praha 3 • CZ

T. +420 296 565 333

F. +420 296 565 300

[www.cpg-europe.com](http://www.cpg-europe.com)

 [tremcocpg.cz](https://www.facebook.com/tremcocpg.cz)